

Kubota
MADE IN JAPAN



Grand X

KUBOTA M SERIJA TRAKTORA
M110GX/M135GX

Garancija 3 godine
ili 3000 radnih sati



**MILUROVIĆ
KOMERC**

www.milurovickomerc.com

Kubota Grand X Serija

Od proizvodnje prvog japanskog traktora T15 1960. godine, Kubota neprestano nastoji da proizvede napredne i visokokvalitetne traktore, da bi se zadovoljili i nadmašili zahtevi tržišta širom sveta. Sada vam sa ponosom predstavljamo novi Grand X traktor, koji predstavlja nastavak naše preko 50 godina duge akumulirane stručnosti u inovaciji traktora sa vodećim tehnologijama. Obezbeđujući više nivoa praktičnosti i pouzdanosti, sa čistijim i energetski efikasnijim motorom, kao i prostranijom kabinom, Grand X pruža više nego što ste očekivali od traktora srednje veličine, sa višim nivoom komfora čak i kod najzahtevnijih poslova koje može da obavlja.



KUBOTA-TRAKTORI M SERIJE

Grand X

ija Traktora



Idealno dizajniran za udoban rad



Vrhunsko grejanje i klimatizacija

Sistem klimatizacije obezbeđuje udobnost pri radu tokom cele godine. Ventilacioni otvori su strateški raspoređeni da bi se sprečilo zamagljivanje prednjeg stakla, a da bi vam u zoni nogu bilo toplo po hladnom vremenu. Zaobljena kabina dalje pojačava protok vazduha obezbeđujući vam tako udobnost tokom dugih časova rada.

Vrhunsko pomoćno sedište (Opciono)

Opciono preklapajuće pomoćno sedište, korisno za davanje instrukcija za nove radnike sa traktorom, obezbeđuje udobnost pri vožnji i dovoljno prostora u kabini za dve osobe.

GRAND × KOMFOR

Power shuttle

Ručica za promenu smera kretanja, koja se dodiranjem aktivira pametno je smeštena iza volana. Ručica na dodir prstom omogućava laganu promenu smera kretanja između napred i nazad. Uvek je na dohvat ruke bez obzira na nagib volana (gore/dole) ili teleskopski položaj (prednji/zadnji).



ERGONOMSKI DIZAJNIRANA KABINA

Grand X-ova unapređena kabina je dizajnirana za veću operativnu udobnost. Svi displeji, ručice i komande, uključujući i one za audio i klima uređaj, strateški su raspoređeni na desnoj konzoli ili oko volana gde je lagan pristup i spontan rad.



Uvek na dohvat ruke

Operativne ručice i prekidači za kontrolu hidraulike i menjača nude ergonomski dizajniran naslon za ruke, koji olakšava rad i smanjuje zamor.

Multi-funkcionalni displej

Pogledajte vama važne informacije o radu traktora, bez obzira na položaj sedenja pomoću LCD displeja, smeštenog na desnoj komandnoj konzoli.



Instrument tabla

Smeštena frontalno ispred operatora, samo jednim pogledom omogućava pristup bitnim informacijama o trenutnim radnim parametrima traktora.



Veća preglednost za maksimalnu udobnost



Upravljač na hidro pogon, sa podešavanjem ugla i visine

Podešavanje ugla i visine upravljača obezbeđuju idealan položaj tokom vožnje dok hidro pogon olakšava upravljanje i po vrlo neravnom terenu. Ručica za promenu smera kretanja je uvek u blizini ruke bez obzira na položaj volana.



Vrhunsko vazdušno sedište
Grand X je opremljen vazdušnim naginjućim sedištem, podesivim po težini operatera, koje je specijalno dizajnirano tako da ublažava potrese i smanjuje umor vozača. Sedište takođe ima funkciju okretanja levo i desno, što olakšava gledanje nazad kao i ulazak i izlazak iz traktora.

GRAND × POGLED

ODLIČNA PREGLEDNOST SVUDA OKOLO

Grand X obezbeđuje široko i neometano vidno polje iz svih uglova zahvaljujući novoj zaobljenoj kabini bez centralnih stubova. Kabina je takođe podignuta da bi se obezbedio pogled sa visine, kako bi se poboljšao pogled na zadnje priključke. Brisač stakla povećava vidljivost sve do samih prednjih guma, brisanjem donje zone stakla. Uz to, izduvna cev postavljena u ugao ispod haube, tako da ne smeta i omogućava pogled bez prepreka. Delovi koji su van okvira traktora takođe se dobro vide, a vrata koja se široko otvaraju omogućavaju lagan ulaz i izlaz iz vozila.



Radio-CD plejer sa prikazom vremenskih prilika

Audio komande su takođe pomerene na desnu komandnu konzolu zbog lakšeg pristupa komandama, i informacijama o vremenskim prilikama.

Izuzetna preglednost zadnjeg dela

Da bismo posao obavljali što je moguće efikasnije i bezbednije, donja zadnja ploča je zamenjena staklom. Tako ćete uvek imati jasan pogled na ono što se dešava iza vozila.



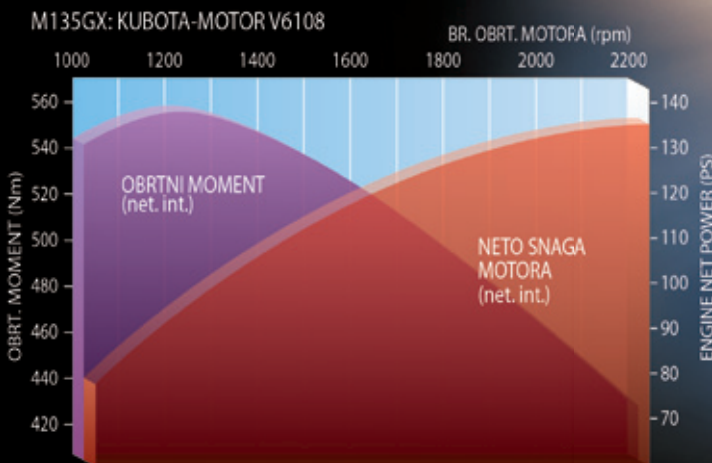
Novi krovni prozor sa otvaranjem/zatvaranjem

Krovni prozor može da se otvori pod nagibom, tako da omogućava protok svežeg vazduha za dodatnu udobnost. Takođe omogućava potpun pogled na gore što je izuzetno korisno, pogotovo pri radu sa prednjim utovarivačem.

Izuzetna snaga sa optimalnom potrošnjom goriva

ČIST I MOĆAN RAD

Grand X obezbeđuje maksimalno kvalitetan rad sa izuzetnom ekonomičnošću i malim nivoom zagađenja. Unapređeno 4-ventilno direktno centralno ubrizgavanje po cilindru (E-CDIS) i potpuno elektronski kontrolisan rad Kubotinog "Common rail" motora, dovodi do rada bez smetnji i sa minimalnom potrošnjom goriva, kao i sa smanjenom bukom i vibracijama. Višestepeno ubrizgavanje goriva obezbeđuje optimalno vreme, količinu i pritisak ubrizgavanja, povećavajući snagu i obrtni moment, uz minimalnu potrošnju goriva. Kombinacija DPF filtera i EGR ventila – za recirkulaciju izduvnih gasova, smanjuje štetnu emisiju i čini da Grand X dostigne Euro IIIB stepen emisije izduvnih gasova.



KUBOTA ČISTI DIZEL MOTORI

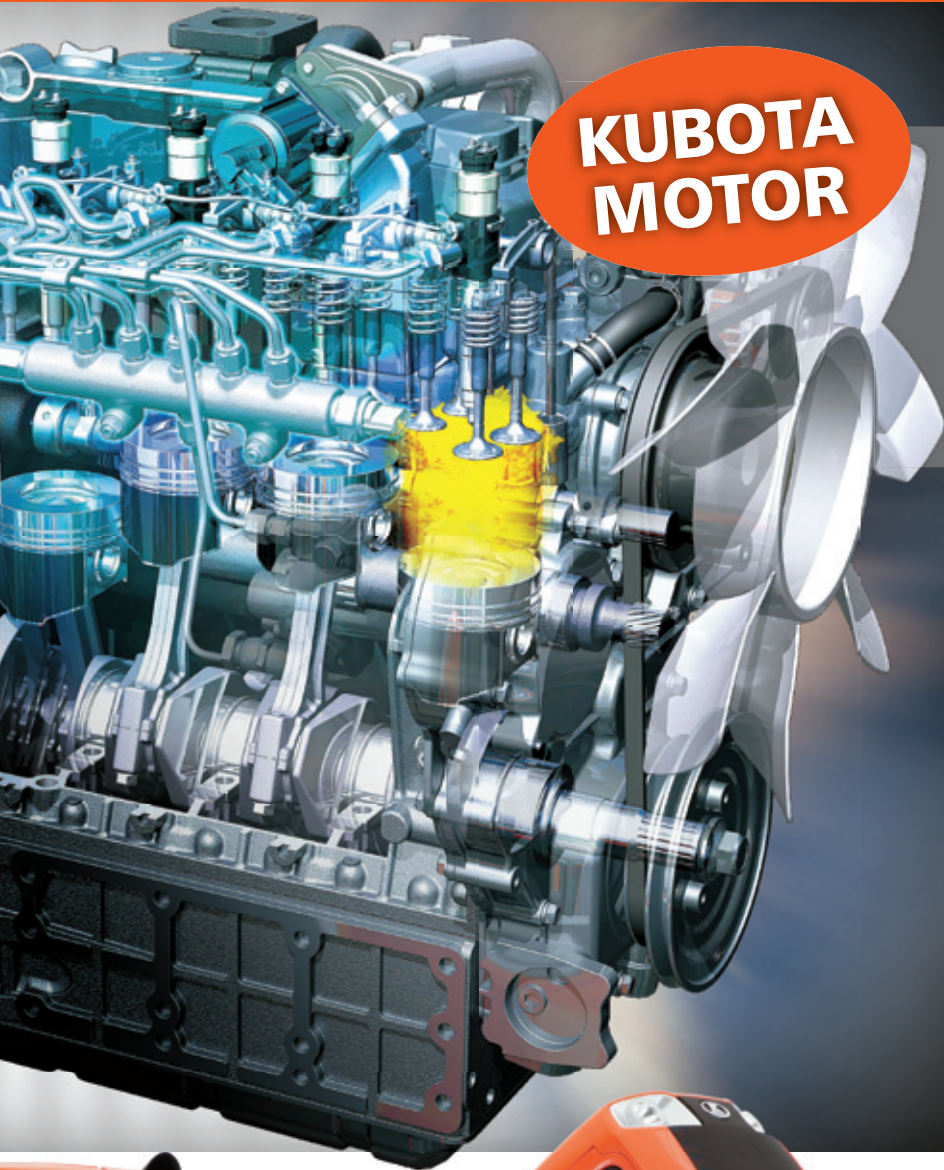
Kubota kompaktni 4-cilindarski "Common rail" dizel motori, sa turbo punjenjem i interkulerom, sa DPF filterom, kombinuju izuzetnu snagu sa vrlo ekonomičnom potrošnjom goriva i niskim nivoom buke i zagađenosti, zadržavajući sve vrhunske performanse Kubota motora.

DPF filter, sa sistemom samočišćenja omogućava efikasno filtriranje produkata sagorevanja.



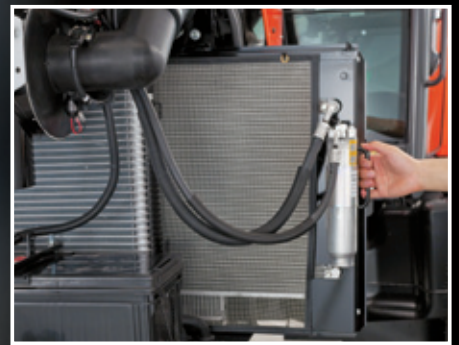
KARAKTERISTIKE

KUBOTA MOTOR



KUBOTA DIZEL MOTORI

Sa preko 25 miliona motora proizvedenih od 1922. Kubota motori su priznati širom sveta zbog svog dokazanog kvaliteta i pouzdanosti.



Lakše čišćenje i održavanje

Za brzo čišćenje, klizni mrežasti kondenzator klime, bez otvora za vazduh, može se ukloniti jednim potezom. Ravna površina akumulatora i ležišta takođe čine servisiranje lakšim.



Jednodelna hauba koja se potpuno otvara

Nova jednodelna hauba koja se potpuno otvara omogućava lakši pristup motoru zbog održavanja. Kabina je takođe zakošena da bi se povećala vidljivost.

Savremen dizajn

Dizajn prednje mreže koja je glatka, ravna i laka za čišćenje sprečava ulazak slame, žita i trave i onemogućava njihovo zaglavljivanje unutar traktora. Ulazak veće količine vazduha omogućava da motor ostane hladan. Uz to, donja prednja maska je specijalno dizajnirana da spreči ulazak prašine i drugih čestica u prostor motora.

Lako rukovanje - Tehnologija koja razmišlja sama

Prenos pomoću "INTELLI-SHIFT" MENJAČA

Za maksimalnu efikasnost i ekonomičniju potrošnju goriva Grand X je opremljen novim Kubota "Intelli-Shift" menjačem. Sa 8 brzina i tri stepena redukcije, brzo/srednje/sporo kao i automatskim modom, nudi ukupno 24 brzine napred / nazad, za preciznu promenu stepena prenosa, bez kvačila, u okviru istoga ranga, uz minimum napora i gubitka snage. Promena brzine i smeru kretanja je moguća korišćenjem samo jedne ručice ili pritiskom na dugme za komande, čime se izbegava gubljenje vremena na zaustavljanje i korišćenje pedale kvačila, tako da je rad olakšan tokom svih vrsta kretanja.

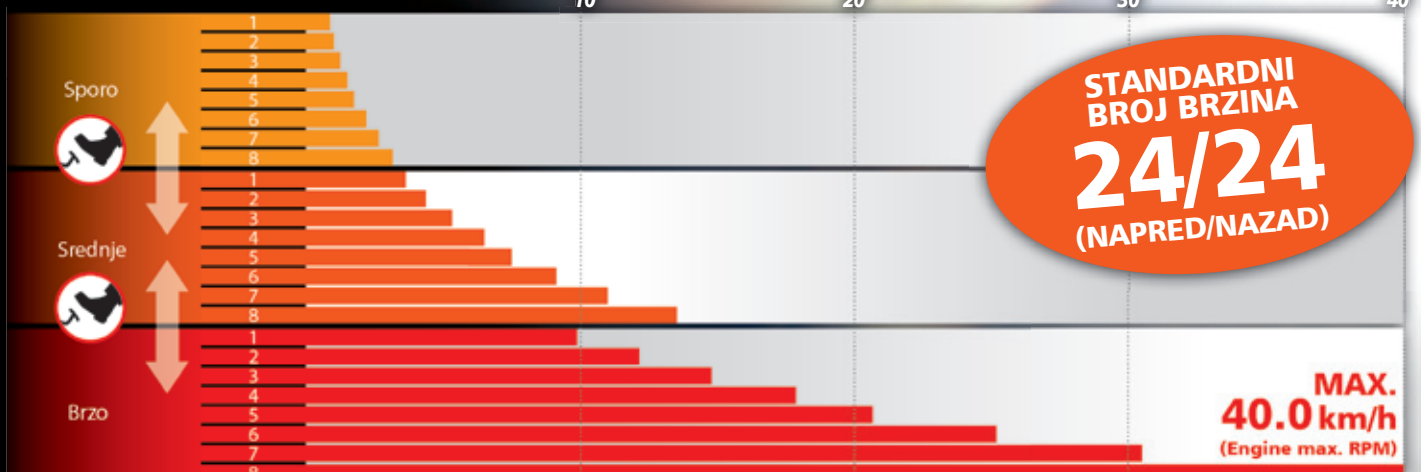


Dugmići za promenu stepena prenosa

Promenu brzina u okviru rangova moguće je obaviti i pomoću +/- dugmića, smeštenih u naslonu za ruku sa desne strane operatora.

M135GX (STANDARD) 520/70R38

(km/h)
40



4-stepeni automatski mod

Automatski mod omogućava automatsku promenu stepena prenosa, bilo u radu, bilo u transportu. Dovoljno je uključiti auto-mod prekidač i menjač će sam menjati brzine u intervalu od 4 brzine, u zavisnosti od otpora. Na taj način se čuva motor i smanjuje potrošnja goriva.



Auto mod prekidač



Dugme za podešavanje osetljivosti auto-moda



Displej statusa Auto moda



Lakše zemljište

Da bi se održala optimalna radna brzina na najmanje zahtevnom zemljištu, prenos ostaje u trenutnoj brzini, npr. u osmoj.



Teže zemljište

Za rad na teškom zemljištu, prenos se automatski smanjuje na 7. brzinu, pa na 6. a onda i na 5. Ako treba, kada zemljište i uslovi rada postanu lakši, prenos se automatski vraća na 8. brzinu.



Uzbrdica

Da pojača snagu na usponu, prenos se automatski spušta za najviše 3 brzine nakon što oseti pojačanje opterećenja motora tako što smanji broj obrtaja.



Nizbrdica

Kad se dođe do vrha brda, prenos će se automatski povećati da bi se postigla optimalna radna brzina.



GRAND × RUKOVANJE

KUBOTA ELEKTRONSKI SISTEM UPRAVLJANJA (K-EMS)

Tempomat za brojeve obrtaja motora

Grand X motori su motori sa potpunom elektronskom kontrolom koja održava konstante obrtaje, sprečavajući pad rada motora zbog otežanih uslova da bi se omogućilo stabilno funkcionisanje. Kad se koristi sa Auto modom, tempomat čini rad sa priključcima koji se pogone preko PV mnogo efikasnijim.



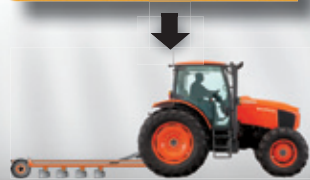
RPM dvostruka memorija

Pritiskom na dugme sada možete unapred postaviti i sačuvati do 2 često korićena broja obrtaja motora - RPM. Tako, bilo da imate omiljeno podešavanje za težak rad, promenu pravca ili skretanje, vaš Kubota traktor će raditi kako vi želite, bez ponovnog podešavanja ručnog gasa.

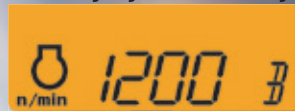


Primer:

Postavljanje A: Oranje



Postavljanje B: Okretanje



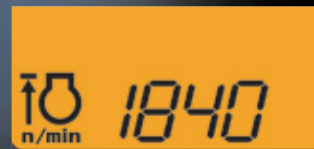
Integrirani sistem komandi

Integrirani sistem komandi povezuje sve mikroprocesore (motor, menjač, hidrauliku, operativne komande) nadgledajući status traktora i rad operatera radi postizanja optimalne, integrisane kontrole efikasnosti traktora.



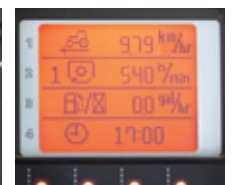
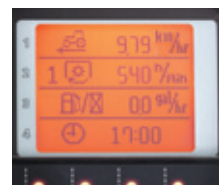
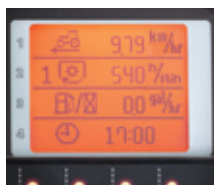
Indikator br. obrtaja motora

Jednostavnim okretanjem brojčanika, lako možete da regulišete obrtaje u 10 različitih položaja.



Tempomat - uključen

Kad je tempomat za brojeve obrtaja motora uključen, kompjuter održava zadate brojeve obrtaja, bez obzira na uslove rada i otpore na koje traktor nailazi. Na taj način se garantuje kvalitetan i konstantan učinak, kao na primer kod operacija sejanja, rasturanja stajnjaka, i sl.



Kubota tehnologije: lako upravljanje i dobre manevarske sposobnosti u svim uslovima

GR

IZUZETNO AGILAN UZ MAKSIMALNU STABILNOST

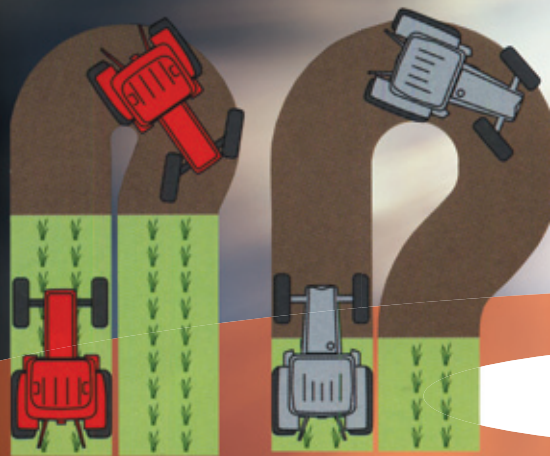
Grand X je pravljen za lako rukovanje i hvatanje u kočac sa svakim poslom za koji je namenjen. Dugačak razmak između osovina omogućava izuzetnu pravolinijsku stabilnost i snagu vuče, a opet zadržava agilnu pokretljivost i okretnost, veću nego kod većine kompaktnih traktora.

Bi-Speed Turn

Bi-speed sistem skretanja je standardni deo opreme, koji obezbeđuje dodatno smanjenje radijusa okreta, jednostavnim pritiskom na dugme.

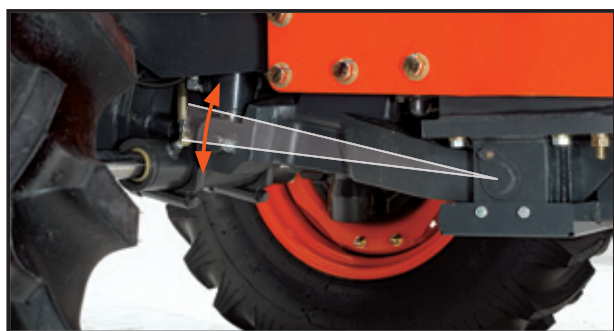
Kubotin prednji most, sa velikim uglom zaokreta prednjih točkova

Još jedna Kubotina ekskluziva jeste pogon na prednjim točkovima sa konusno – tanjirastim parom zupčanika, koji omogućava traktoru da postigne mali radijus okreta, zahvaljujući velikom uglu zakretanja točkova od 50°, omogućujući lakše rukovanje u različitim uslovima. Ceo sklop je u ulju i dobro je zaštićen.



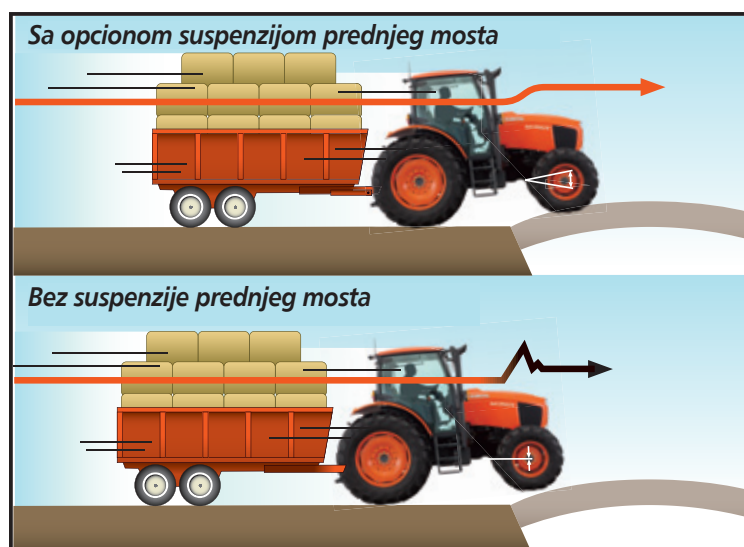
Bi-Speed skretanje

Bez Bi-Speed skretanja



Suspenzija prednjeg mosta

Suspenzija prednjeg mosta omogućava udobnu vožnju, bez obzira na uslove terena. Sistem može da amortizuje udare bilo u manuelnom modu, bilo u automatskom – u 3 stepena: Kruto / Srednje / Meko



AND × KARAKTERISTIKE



Elektro-hidraulična blokada diferencijala

Zaglavljivanje u blatu više vas neće usporavati uz ovu karakteristiku. Jednostavno aktivirajte elektro hidrauličnu blokadu diferencijala i na prednjim i na zadnjim točkovima da bi ste se izvukli iz svake situacije i nesmetano nastavili sa radom.



Visoki Klirens

Kubotina konstrukcija prednjeg mosta, kao i pogona prednje vuče, omogućava izuzetno visoki klirens.



Teški, zahtevni poslovi sa kratkim rokovima nisu problem za ove traktore.

SAVRŠENA KOMBINACIJA TRAKTORA I PREDNJEG UTOVARIVAČA

Kubotin originalni prednji utovarivač je specijalno dizajniran da se potpuno integriše u dizajn traktora Grand X, obezbeđuje povećanu podizanu moć, pa je savršen za radove na farmi. Ne samo da daje elegantniji izgled mašini, već za bolji rad obezbeđuje jasniji pogled na kašiku i strane utovarivača.



ŠIROK I ČIST PO



Izvodi za hidrauliku

Standardna su 2 para hidrauličnih izvoda i to za stalni protok (za pogon hidromotora) i ventil koji obezbeđuje plivajući položaj. Treći i četvrti par ventila su opcioni. Veliki protok pogoduje i radu prednjeg traktorskog utovarivača.



Kačenje u tri tačke - automatsko

Ova karakteristika koja lakim rukovanjem štedi vreme, omogućava brzo kačenje i skidanje priključaka.



Spoljno dizanje poluga



Spoljni hidraulični cilindar velikog kapaciteta

Za povećanu podiznu moć, Kubota je obezbedila jaču hidrauličnu pumpu i spoljne hidrocilindre. Kapacitet podizanja na krajevima poluga je tako povećan na: 6100kg (M135GX) i 5000kg (M110GX). Podizanje poluga se vrši elektrohidraulično, iz traktora.

GRAND × SNAGA



Novo - krovni prozor

Grand X krovni prozor sa zaštitom od sunca, omogućava dobar pogled na gore, što olakšava proveru položaja prednjeg utovarivača.



Kubota originalni sistem paralelnog kretanja, sa samonivelišućim ventilom.



Brza spojnica za hidraulična creva



Džojstik za kontrolu prednjeg utovarivača

Džojstik za kontrolu prednjeg utovarivača, smešten u komadnoj konzoli omogućuje glatko i lako upravljanje, kao i dobru vidljivost ka napred. Džojstik našeg prednjeg utovarivača u mnogome pojednostavljuje rad sa prednjim utovarivačem, tako da se možete bolje koncentrisati na rad. Serijski je dizajniran za sve operacije sa utovarivačem i alatima.



Kubota vožnja bez potresa (KSR)

KSR (amortizer udara) amortizuje potrese utovarivača i smanjuje umor operatera. Ova opcija je savršena ako posao koji obavljate zahteva mnogo oštih zaokreta ili podizanje i odbacivanje teških tereta.



Ručica za promenu smera kretanja

Postavljena iza volana, el. hidraulična ručica je na dohvata ruke operatoru i eliminiše potrebu da se pritiska kvačilo kad se menja smer kretanja napred ili nazad.

*Specifikacije

Model	M110GX		M135GX(S)	
			Bez suspenzije prednjeg mosta	Sa suspenzijom prednjeg mosta
Motor	V3800 – TI – CRS		V6108 – TI – CRS	
Br. cilindara/ punjenje /emisija izd. gasova	4/Turbopunjač sa interkulerom/3B		4/Turbopunjač sa interkulerom/3B	
Broj obrtaja rpm	2600		2200	
Snaga motora prema 97/68/EG kW(KS)	85 (116)		103 (140)	
Radna zapremina motora cm ³	3769		6124	
Kapacitet rezervoara za gorivo u litrima	190			
Menjač				
Broj brzina - napred / nazad	F24 / R24 (F32 / R32 sa puzajućim - opciono)			
Maksimalna putna brzina km/h	40			
Glavna ručica menjača	8-stepena prenosa bez kvačila			
Ručica reduktora	3- ranga po 8 brzina, sa kvačilom na dugme			
Ručica za promenu smera kretanja	Elektro-hidraulično, bez kvačila			
Glavno kvačilo	Višestruki vlažni disk, elektro-hidraulično			
Tip kočnice	Hidralično upravljane, vlažne disk pločice, sa kočenjem na sva 4 točka			
4 WD uključivanje	Elektro-hidraulično, sa Bi-Speed			
Blokada diferencijala F / R	Elektro-hidraulična blokada diferencijala			
Hidraulika				
Kapacitet pumpe (3P) t/min	76,3		82,5	
Kačenje u 3 tačke (Kategorija II)	Krajevi poluga automatski - za brzo kačenje, teleskopski stabilizatori			
Sistem komandi	Položaj, kontrola vuče & mešovita kontrola			
Kapacitet podizanja na kraju poluga kg	5000		6100	
Broj hidrauličnih ventila	2 standardna (3.,4. opciono)			
Stand. veličina gume F / R	F: 380 / 70R24, R: 520 / 70R34		F: 420 / 70R24, R: 520 / 70R38	
Dimenzije & težina mm				
Ukupna dužina mm	4245		4400	
Ukupna visina mm	2830		2885	
Ukupna širina (min-max) mm	2275 – 2380		2220-2325	
Međuosovinski razmak mm	2435		2685	2680
Klirens mm	455		510	
Radius okreta (bez kočnice) m	4,0*2		4,1*2	
Maksimalni dozvoljeni teret za vuču kg	32000			
Težina traktora kg	3990		4560	4780

Model prednjeg utovarivača	LA1954		LA2254	
	M110GX		M135GX	
Model traktora	Visina	Snaga	Visina	Snaga
Max.visina dizanja u tački pivota mm	3700	3370	4099	3764
Max. visina pri max. opterećenju u tački pivota mm	1895	1950	2137	2212
Max. ugao istovara step.	52	63	50	60
Ugao zakretanja kašike step.	40			
Vreme podizanja sek.	3,8		4,5	
Vreme spuštanja sek.	3,3		3,9	
Vreme istovara kašikom sek.	2,1		2,4	
Vreme zakretanja kašike sek.	2,5		3,0	

* Prednja osovina se automatski aktivira radi kočenja kad se pritisnu istovremeno obe pedale kočnice, bez obzira na to da li je aktiviran 4WD ili 2WD (pogon na 4 ili 2 točka).

* W/ Bi- sa uključenom 4WD . Kompanija zadržava pravo da promeni gore navedene specifikacije bez prethodne najave.

Ova brošura ima samo opisnu namenu. Neke slike koje se nalaze u ovoj brošuri predstavljaju opcionu a ne standardnu opremu.

Molimo vas da se obratite lokalnom Kubota dileru za informacije o garantnom roku, bezbednosti i proizvodima.

Za vašu bezbednost, KUBOTA snažno preporučuje korišćenje sigurnosnog pojasa kod gotovo svih aktivnosti.



11277 Ugrinovci, ul. Beogradska br. 32

Tel.: (+381 11) 8409-528, 8409-810

Fax: (+381 11) 8409-809

www.milurovickomerc.com

e-mail: office@milurovickomerc.com

tehnika@milurovickomerc.com

Kubota
MADE IN JAPAN

OVLAŠĆENI DILER:

