

Kubota

MADE IN JAPAN



Garancija 3 godine ili 3000 radnih sati

KUBOTA DIZEL TRAKTOR

M

M8560/M9960

Fokus na onome što je bitno:
JAK, AGILAN, EKONOMIČAN

M8560: 64 kW (87 KS)
M9960: 75 kW (102 KS)



MILUROVIĆ KOMERC

www.milurovickomerc.com

NOVA MI

S E R I J A



Novi čisti i snažni motori

Kubotini revolucionarni "Common Rail" motori (CRS) sa "EGR" ventilom za recirkulaciju izduvnih gasova i "DPF" filterom kombinuje veći obrtni moment i kod manjih brojeva obrtaja motora, sa manje štetnom emisijom izduvnih gasova i racionalnijom potrošnjom goriva. Tempomat za brojeve obrtaja motora održava isti broj obrtaja, jednim pritiskom na dugme.

60

Prilagođena korisnicima i prirodi.

Glatka i udobna transmisija, sa ukupno 36 brzina napred/nazad

Sa 6 sinhronizovanih brzina i trostepenim reduktorom omogućava ukupno 18 brzina napred / nazad (sa puzajućim brzinama). Dugme koje polovi svaku brzinu (bez kvačlila), udvostručava broj brzina na 36 napred / nazad kod modela sa kabinom.



Nova Kubotina M60 Serija (modeli M8560 i M9960) je redizajnirana i unapređena novim tehničkim rešenjima, kao što su:

nova prednja maska, "Common Rail" motori (CRS) za moćan, a ipak čist i ekonomičan rad i novom ergonomski dizajniranom zaobljenom kabinom za lakši rad, što vam daje samopouzdanje koje zaslužujete da biste se nosili sa teškim poslovima sa lakoćom, a da ipak budete pažljivi prema prirodi. M60: visoko kvalitetan rad, lak za rukovanje, ekonomičan i sa malom emisijom izduvnih gasova.

KUBOTA DIZEL TRAKTOR

M8560/M9960

KUBOTA ORIGINAL

Kubota M60: Novi Motori

M8560: 64 kW (87 KS)
M9960: 75 kW (102 KS)

Nizak nivo buke i mala vibracija:

CRS motori su posebno dizajnirani da svedu na minimum buku i vibracije.

Euro IIIB motori:

M8560/M9960 CRS motori su usklađeni sa Euro IIIB stepenom emisije izduvnih gasova.

**4
Ventila**

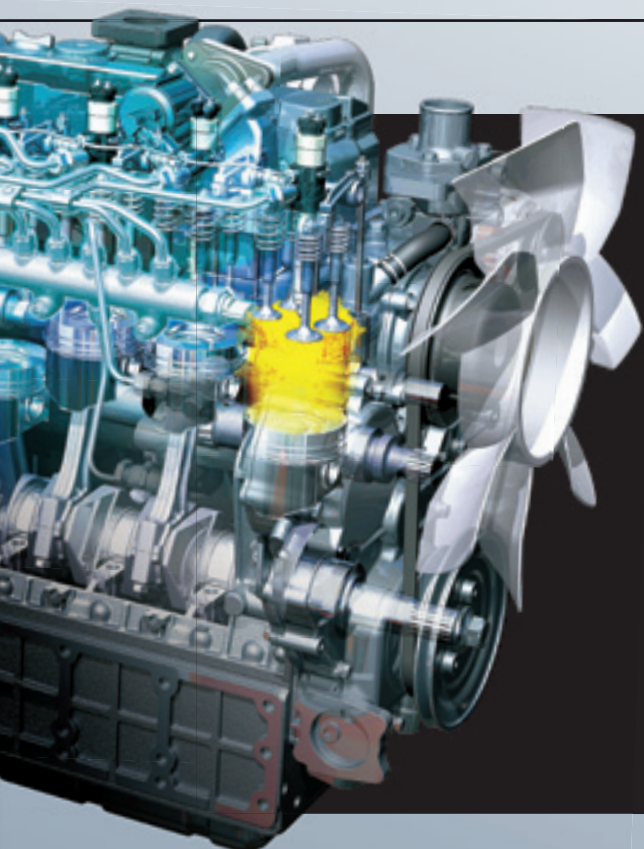
E-CDIS

4-Ventila sa centralnim
direktnim ubrizgavanjem



**Kubota motor: jak, čist, sa niskom bukom.
Mi nudimo karakteristike koje vam trebaju.**

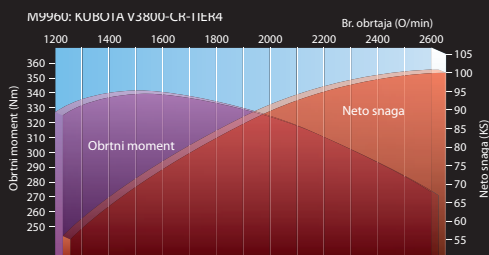
NI MOTORI



**Razvijeno zajedno sa novom serijom M60!
Motor sa elektronskom kontrolom
ubrizgavanja pod visokim pritiskom -
"Common Rail" (CRS)**

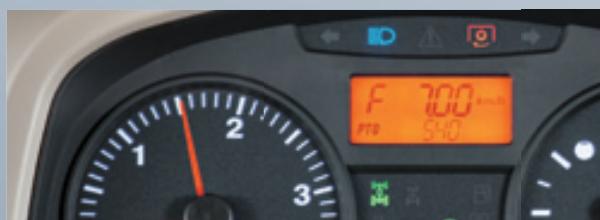
Kubotin inženjering je otišao korak dalje kod M8560/M9960, sa punom elektronskom kontrolom ubrizgavanja pod visokim pritiskom - "Common Rail" (CRS) motori. Razvijeni zajedno sa traktorima, sa unapređenom tehnologijom - sa 4 ventila i centralnim sistemom ubrizgavanja (E-CDIS), daju maksimalnu snagu i obrtni moment, sa manjom potrošnjom goriva uz smanjenu buku i vibracije.

DPF - filter, smanjuje štetnu emisiju izduvnih gasova, čime se zadovoljavaju najstrožiji standardi.

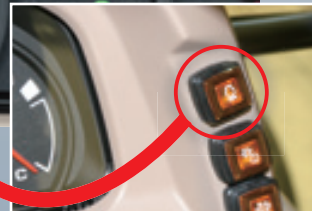


Konstantan broj obrtaja motora

M8560/M9960 omogućavaju elektronsku kontrolu broja obrtaja motora. Aktiviranje ovog sistema održava konstantne obrtaje motora, sprečavajući pad broja obrtaja na PV i omogućavajući stabilan rad. Ovo čini rad udobnim, ekonomičnim i efikasnim.



UKLJUČENO!



**Konstantan broj obrtaja motora znači:
Konstantna radna brzina, br. obrtaja na PV i protok hidrauličnog
ulja*. *u okviru mogućnosti motora**

Tempomat za br. obrtaja motora:

Kad je tempomat uključen, kompjuter automatski podešava i održava broj obrtaja motora, bez obzira na opterećenje, obezbeđujući tako izuzetno precizan i ujednačen rad sa najrazličitijim priključcima, kao što su npr. sejalica, rasipač, rastruač stajnjaka i sl.

Smanjite potrošnju goriva i povećajte efikasnost pomoću lakog višestepenog prenosa.

UKUPNO 36 BRZINA

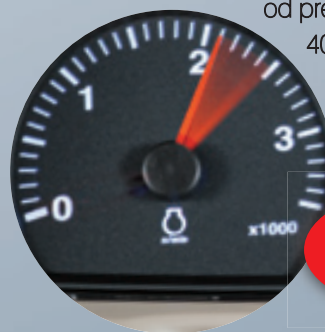


Višestepeni, potpuno sinhronizovan menjač

M8560/M9960 višestepeni prenos sa direktnom promenom sada omogućava tečniju i bržu promenu brzina nego ikad pre. Potpuno sinhronizovani višestepeni menjač sa 6 brzina obezbeđuje da se sva snaga i efikasnost potrebna za poljske radove reguliše pomoću jedne ručice, dok trostepeni reduktor, koji je smešten na dohvat ruke čini da ukupni broj brzina bude 18 napred / nazad. Model sa kabinom ide i dalje sa elektronskim dugmetom za polovljenje brzina bez kvačila (Hi/Lo) za ukupno 36 brzina napred / nazad. (18/18 na verziji bez kabine)

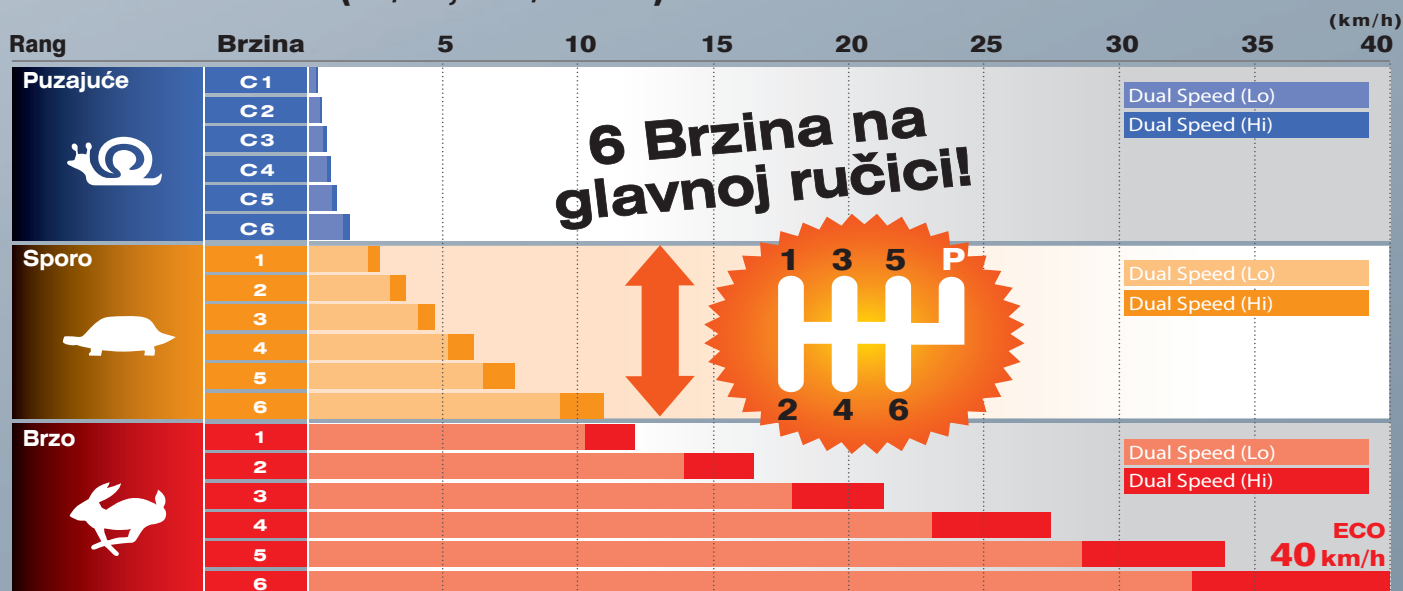
"EKO TRAVEL" – funkcija:

Ovaj sistem održava broj obrtaja motora za 20% nižim od predviđenog i pri brzini od 40km/h, kad se nalazi u H6 brzini, radi manje potrošnje goriva, manje buke i habanja motora.



**ECO
40 km/h**

M9960 Sa kabinom (36/36, 480/70R34)



A NAPRED/NAZAD

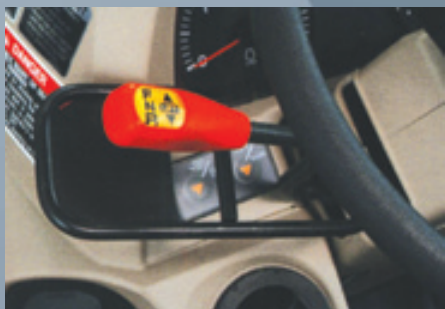
Dugme koje polovi brzine Dual Speed (Hi/Lo)

Za tečniji rad (bez upotrebe kvačila), ova opcija nudi promenu brzine/vučne sile, za oko 19%, bez "šaltanja" i pritiskanja pedale kvačila.

Hydraulic shuttle

Ručica za promenu smera kretanja, omogućava bolju i lakšu promenu smera, bez upotrebe kvačila.

Hidraulična ručica je smeštena iznad volana, na dohvataju ruke operatora. Izuzetno olakšava svako manevarisanje, a posebno je pogodna za rad sa prednjim traktorskim utovarivačem.



Ručica ručnog gasa na dodir prsta

Elektronski kontrolisani ručni gas zahteva manje snage da bi se njime rukovalo i omogućava vam lakše i preciznije komandovanje.

Kvačilo sa višestrukim vlažnim diskovima – u ulju.

Kvačilo sa višestrukim vlažnim diskovima obezbeđuje izdržljivost i dug radni vek. Ovo rešenje umnogome olakšava rad sa priključnim mašinama.



Parking blokada (blokada menjača)

Parking blokada može da se kontroliše preko ručice glavnog menjača, zbog lakšeg aktiviranja. Blokada je dugotrajna i pouzdana, obezbeđuje precizno parkiranje na svakom terenu.



Kočnice - diskovi u ulju

Da se smanji napor operatora i poveća ukupni životni vek traktora, Kubota M8560 i M9960 sada standardno imaju kočnice sa hidrauličnim vlažnim diskovima. Zahtevaju manji pritisak na pedale a zadržavaju visoku efikasnost čak i nakon dugih časova rada.

Diferencijal sa ograničenim proklizavanjem – auto blokada

Pomaže da se održi stabilna brzina rada u slučaju da prokliza levi ili desni prednji točak. Tada će diferencijal automatski preneti pogon na suprotni točak i tako obezbediti pouzdan i bezbedan rad i u najtežim uslovima.

Zadnja elektro - hidraulična blokada diferencijala

Zaglavljivanje u blatu vas više neće usporavati. Jednostavno aktivirajte elektro-hidrauličnu blokadu diferencijala na zadnjim točkovima da biste zaustavili proklizavanje i vratili se nazad na posao.

Elektro – hidraulično uključenje duple vuče (4WD)

Omogućava lagano prebacivanje na pogon na 4 točka pomoću samo jednog prekidača. Što je najbolje, nema potrebe da zaustavljate traktor čak i kad izlazite iz njive na put, tako da možete raditi u kontinuitetu.



Bolji pogled i veća udobnost – to čini našu kabinu odličnim mestom za rad.

VELIKA KA

Zakrivljen gornji vetrobran

Zakrivljen gornji deo vetrobranskog stakla, povećava vidljivost na gore, tako da radovi sa prednjim utovarivačem mogu biti lako obavljani, iz sedišta operatera.

Zaobljena stakla na kabini

Zaoblili smo stakla na kabini naše M-serije traktora da bismo operateru obezbedili bolju preglednost i osećaj šireg prostora - što je idealno u dugim radnim danima unutar kabine.

Šire otvaranje vrata

Zahvaljujući većoj staklenoj površini vrata kabine su sada šira što olakšava ulazak i izlazak iz kabine.

Novi dizajn haube

Novi ukošeni dizajn haube traktora M8560/M9960 povećava preglednost preko haube traktora dozvoljavajući da se vidi veća površina polja, naročito tokom poslova utovara. Ovaj dizajn takođe ima širu prednju mrežicu, što usporava ulazak vazduha i smanjuje količinu sena i trave koja se skuplja na rešetki. Konačno, M8560/M9960 sada dolaze sa halogenim sijalicama na ugaonim svetlima, za efikasnije osvetljavanje u zoru ili uveče.



Redizajniran prednji brisač

Da obezbedi veću bezbednost operatera kad pada kiša M8560/M9960, ima novi, redizajniran prednji brisač, koji pokriva veću površinu i omogućava mnogo bolju vidljivost.



BINA



U SVIM

GODIŠNJI



Ultra velika kabina

Inovativni i stilizovani dizajn nove kabine M8560/M9960 omogućava operateru udoban i prostran ambijent tokom cele godine. Gumirane podloške su dodatne poboljšane da bi se povećala udobnost tokom vožnje.

Prostor u kabini iznad glave

Zaobljena greda na prednjem delu kabine i izmeštene komponente klima uređaja, omogućile su dizajnerima M8560/M9960 da povećaju visinu krova. Ne samo da je povećan prostor iznad glave već i preglednost, naročito kad se koristi utovarivač.

Lako pomeranje volana

Da vam volan ne bi smetao pri izlasku iz traktora, jednostavno nagazite na pedalu i podignite volan u prvobitni položaj.



Grejanje/ klimatizacija

Uređaj za grejanje i hlađenje sad je smešten ispod sedišta i ima 6 strateških postavljenih izvoda za vazduh



Vazduh cirkuliše duž celog vetrobranskog stakla, da spreči stvaranje leda i zamagljivanje.

**Mnogo prostora i dobra ergonomija
znače udobno mesto za rad**

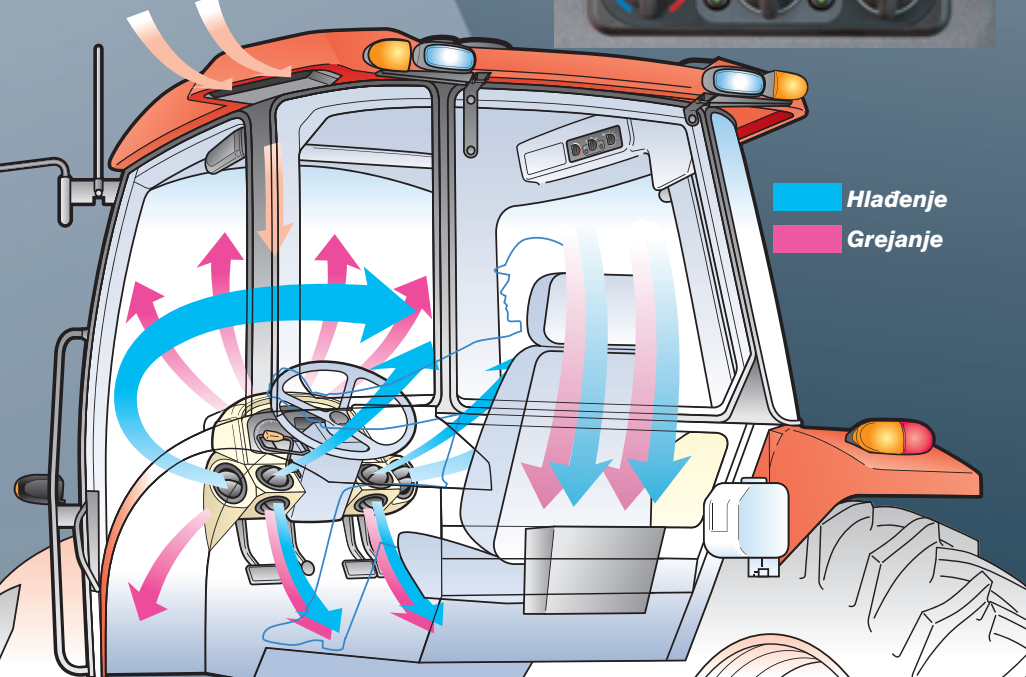
IM DOBIMA



koji se mogu otvarati i zatvarati, a takođe i menjati pravac duvanja vazduha. U kombinaciji sa zaobljenim staklom kabine, cirkulacija vazduha je optimizovana da vam bude prijatno sveže u vrelim letnjim danima, a toplije, uključujući i zonu nogu, u hladnim zimskim danima.

EI. kontrola klima uređaja

Elektro kontrola klime je optimalno integrisana u frontalno postavljanim prekidačima. Izvodi za vazduh su standardni za modele sa kabinom.



Ergonomski postavljene komandne ručice i prekidači

Kabina M8560/M9960 je redizajnirana radi bolje ergonomije. Sve ručice i električni prekidači su smešteni sa desne strane radi lakšeg pristupa i radi obavljanja aktivnosti bez prekidanja.

Standardna oprema

- Klima uređaj
- Vazdušno sedište
- Prednja i zadnja halogena radna svetla
- Prednji vetrobranski brisač, sa posudom sa tečnošću za pranje
- Automatski indikator resetovanja
- Unutrašnje svetlo
- Teleskopski spoljni levi i desni retrovizor
- Štitnik od sunca
- Držači za šolju (prednji i zadnji)
- Upaljač za cigarete

Opcije

- Dodatna prednja radna svetla
- Zadnji brisač
- Odmagljivač zadnjeg stakla
- 100 A alternator

Lakše čišćenje i održavanje

Radi lakšeg čišćenja klizni kondenzator klime, bez otvora za vazduh i mreža kondenzatora mogu se skinuti jednim potezom. Ravne površine akumulatora i podloške takođe olakšavaju servisiranje.



Fokusiranje na ono što je važno: izdržljiv, raznovrstan, jak i pouzdan.

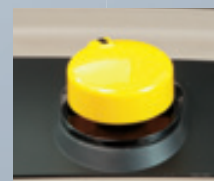
POUZDANO



Elektrohidraulično uključivanje PV-a.

Aktivira se i deaktivira pomoću samo jednog dugmeta, a standardni broj obrtaja od 540 rpm/540E, nezavisnog PV-a, olakšavaju umnogome rad sa priključnim mašinama. Priključno vratilo se elektro – hidraulično može aktivirati i dok ste u pokretu.

To znači da se operacije kao što su košenje, prskanje, i sl., mogu obaviti mnogo efikasnije nego ranije.



Broj obrtaja - 540 E

Kad koristite 540 E, maksimalan br. obrtaja motora se automatski ograničava na manje od 1800 o/min, da bi se obezbedila mala potrošnja goriva i sprečile greške pri radu kao i oštećenja priključaka koja nastaju zbog visokih brojeva obrtaja.

Kačenje u 3 tačke

kategorija II, sa automatskim krajevima poluga, obezbeđuje brzo i jednostavno kačenje priključaka. Na traktorima M8560 i M9960 podizna moć je 4100kg na krajevima poluga.

Plivajući položaj poluga

Plivajući položaj je standardan kod oba traktora M8560 i M9960. Ova opcija omogućava lakši rad sa orudjima, pogotovo na neravnim terenima i u teškim uslovima.

Automatsko, brzo kačenje na krajevima poluga

Kubotin prednji most – za mali radijus okreta

Konusno – tanjirasti par zupčanika prednje osovine obezbeđuje traktoru M8560/M9960 veću okretnost i bolje manevarske sposobnosti. To omogućava traktorima M8560/ M9960 mali radijus okreta i ugao skretanja od zadivljujućih 55 stepeni. Ovo olakšava rad u skućenim prostorima. Diferencijal sa ograničenim proklizavanjem – napred i zadnja blokada diferencijala su deo standardne opreme, što čini ovaj traktor stabilnim i omogućava iskorišćenost snage u svim uslovima.

Odličan hidraulični sistem

Spoljni hidraulični cilindri sa velikim prečnikom povećavaju podiznu moć. M8560/M9960 nudi veći kapacitet pumpe od 64 L / min. Traktori su standardno opremljeni sa 2 para hidrauličnih izvoda, (jednosmerni / dvosmerni ventil, i ventil sa stalnim protokom, za pogon hidromotora) sa opcijom da se doda još jedan, plus opciono ventil koji reguliše količinu protoka ulja.



Visoki klirens

ST



Prednji utovarivač serije M60 fokusira se na rad i dobru ukupnu preglednost.

ORIGINALNI KUBOTA

PREDNJI

Kubota prednji utovarivač za Kubota traktore

Kubotin originalni LA1354 prednji utovarivač je posebno dizajniran da bi se potpuno integrisao u dizajn traktora M8560/M9960 i obezbeđuje neverovatno povećanu snagu podizanja što je idealno za radove na farmi. Ne samo da daje lepši izgled traktorima iz serije M, već takođe za olakšan rad obezbeđuje jasniji pogled na samu kašiku i strane utovarivača.

Hidraulični samonivelišući ventil (Opciono)

Ova opciona karakteristika omogućava operateru podizanje i spuštanje utovarivača bez promene ugla kašike, sprečavajući tako prosipanje kad se nosi pesak ili zemlja. Takođe se može uključiti kada se koristi ram sa viljuškama, pri manipulaciji paletama.



Dva položaja
gore: položaj visine
dole: položaj snage

Lak pristup hidrauličnim izvodima, smeštenim spolja

Standardno hidraulični izvodi, smešteni su u spoljnom ramu, radi lakšeg pristupa kad se utovarivač kači ili skida.

Nova brza spojka, sa 6 pozicija za hidraulična creva

M8560/M9960 kao dodatnu opremu nudi brzu spojku za 6 creva, uključujući i treći hidraulični vod.



Brzo kačenje/skidanje

Zakačite ili skinite prednji utovarivač u trenutku bez korišćenja alata. Stalak za ram, sa klinovima za montiranje čine da se ovaj zadatak obavi u jednom potezu, omogućavajući dodatnu produktivnost i pokretljivost traktora. Jedna ručica hidraulične brze spojke (opciono), koja je na raspolaganju za podešavanje utovarivača, otpušta sva 4 voda hidraulike odjednom.



I UTOVARIVAČ



Džojstik za kontrolu

Smešten ispred komandne konzole radi lakšeg pristupa, džojstik nudi mogućnost da kontrolišete kretanje i brzinu utovarivača pomoću samo jedne ručice. Džojstik omogućava standardne kontinualne radnje, kao što su podizanje / spuštanje, kao i dodatne – kao što su brz istovar kašike, u kraćim vremenskim intervalima.

Treći vod hidraulike

Opcioni, treći hidraulični vod proširuje opseg mogućnosti prednjeg utovarivača, omogućavajući korišćenje dodatnih priključaka, kao što su hvataljka za bale, izuzimač silaže, i sl. Aktivira se pomoću dugmadi smeštenih na džojstiku, i omogućava da se dve radnje obavljaju istovremeno, na primer istovar i otvaranje kašike.



Položaji maksimalne snage i dizanja

Dva odvojena oslonca na ramu utovarivača nude opciju da kod traktora M-Serije povećate snagu podizanja ili visinu, u zavisnosti od vaših potreba. Kad koristite viljuškar za palete ili vile za utovar bala, možda ćete želeći da tačke oslonca postavite tako da se poveća visina. Za rad sa kašikom donja mesta za postavljanje nude više snage.

Kubota vožnja bez potresa (KSR)

Amortizer udara amortizuje potrese utovarivača i smanjuje umor operatera. Ova opcija je savršena ako posao koji obavljate zahteva mnogo oštih zaokreta ili podizanje i istovar teških tereta. Takođe je idealan za vožnju sa punom kašikom.



Konzola prednjeg utovarivača

Okvir prednjeg utovarivača održava svoju stabilnost i čvrstoću i svojim novim dizajnom omogućava da se smanji napor i skрати vreme koje je potrebno za priključivanje utovarivača i povećava vidljivost.



Specifikacija

Model	M8560		M9960	
	ROPS / KABINA		ROPS / KABINA	
Motor	V3800-CR-TE4		V3800-CR-TIE4	
Tip	4/4-Ventil/Turbopunjenje		4/4-Ventil/Turbopunjenje sa interkulerom	
Broj cilindara /Ventila/Punjenje	4/4-Ventil/Turbopunjenje		4/4-Ventil/Turbopunjenje sa interkulerom	
Neto snaga motora kW (KS)	64 (87)		75 (102)	
Broj obrtaja motora (Kabina/ROBS) rpm	2600 / 2400		2600 / 2400	
Sistem ubrizgavanja goriva	Common-Rail		Common-Rail	
Sistem redukcije emisije izduvnih gasova	DPF Filter		DPF Filter	
Kapacitet rezervoara Cab / ROPS	110 / 90		110 / 90	
Transmisija				
Broj brzina napred / nazad	ROPS: V18/R18, Kabine: V36 / R36			
Maksimalna brzina km/h	40			
Glavna ručica menjača Rops / Cab	6 potpuno sinhronizovanih / 6 potpuno sinhronizovanih sa Hi/Lo			
Ručica za promenu smera kretanja	Hidraulična bez kvačila			
Glavno kvačilo	Hidraulični vlažni diskovi			
Tip kočnice	Hidraulični disk, uljno hlađenje			
Parking kočnica	Tip zabravljivanja			
Blokada diferencijala	Prednji: automatska blokada - ograničeno proklizavanje / Zadnji: hidraulična blokada - diferencijala			
Priključno vratilo				
Broj obrtaja PV	540/540E: promena pomoću ručice (max. predviđena brzina sa ograničenjem)			
Funkcionisanje spojnice PV	elektro-hidraulično			
Hidraulika				
Kapacitet pumpe (kač. u 3 tačke) ℓ /min.	60 / 64			
Sistem kontrole	Položaj, vuča, mešovita kontrola			
Moć podizanja na krajevima poluga kg	4100			
Broj hidrauličnih izvoda	2 standardna ventila, (3.opcion)			
Dimenzije i težina				
Međuosovinsko rastojanje mm	2250			
Težina kg	3665 / 3330			
Ukupna dužina mm	3955			
Ukupna težina mm	2650 / 2560			
Ukupna širina (min) mm	2280 (sa standardnim pneumaticima)			
St. dim. veličina prednjeg pneumatika mm	360 / 70R24			
St. dim. veličina zadnjeg pneumatika mm	480 / 70R34			
Prohod (gaz) mm	1800 (sa standardnim pneumaticima)			

Specifikacija za prednji utovarivač

Modeli	LA1354		
	M8560, M9960		
Primena sa traktorom			
Položaj u tačkama oslonca	Položaj visine	Položaj snage	
Max.visina dizanja u tački pivota mm	3700	3350	
Klirens pri istovaru kašike mm	2808	2405	
Dohvat pri maks. visini mm	738	1149	
Maksimalni ugao istovara stepeni	52	64	
Dohvat u nivou tla mm	2233		
Ugao zakretanja kašike stepeni	40		
Maksimalna dubina kopanja (kad je kašika ravna) mm	198	185	
Ukupna visina u položaju nošenja mm	1695		
Širina kašike / kapacitet in./m³	72 / 0,55, 84 / 0,64		
Kap. podizanja (u tački pivota, max.visina) kg	1810	1880	
Vreme podizanja do pune visine bez tereta *1) sek.	4,2		
Vreme spuštanja bez tereta *1) sek.	2,9		
Vreme istovara kašike sek.	2,4		

*1)w/Standardni ventil

Kompanija zadržava pravo da promeni gore navedene specifikacije bez obaveštavanja.

Ova brošura ima samo opisnu namenu. Neke slike koje se nalaze u ovoj brošuri predstavljaju opcionu a ne standardnu opremu.

Molimo vas da se obratite lokalnom Kubota dileru za informacije o garantnom roku, bezbednosti i proizvodima.

Za vašu bezbednost, KUBOTA snažno preporučuje korišćenje Zaštitne konstrukcije protiv prevrtanja (ROPS) kao i sigurnosnog pojasa kod gotovo svih aktivnosti.



11277 Ugrinovci, ul. Beogradska br. 32

Tel.: (+381 11) 8409-528, 8409-810

Fax: (+381 11) 8409-809

www.milurovickomerc.com

e-mail: office@milurovickomerc.com

tehnika@milurovickomerc.com

Kubota
MADE IN JAPAN

OVLAŠĆENI DILER:

